

POHLED NA STĚNU tl.225–350mm POHLED NA STĚNU tl.150mm

1:50

1:50

POHLED NA STĚNU tl.150mm

1:50

VÝKAZ VÝZTUŽE:

Pol	Profil	Delka [mm]	ks	B 500		
				6	8	12
*1	8	500	2		1.0	
*2	12	1000	20			20.0
*3	12	1400	5			7.0
*4	8	1400	47		65.8	
*5	12	1600	15			24.0
*6	12	3300	2			6.6
*7	8	3300	32		105.6	
8	6	250	28	7.0		
9	12	1400	3			4.2
10	8	1400	15		21.0	
11	8	1100	68		74.8	
12	8	1150	13		15.0	
13	8	3300	49		161.7	
14	8	3400	3		10.2	
15	8	3400	8		27.2	
16	8	3400	2		6.8	
17	8	3450	2		6.9	
18	8	3450	2		6.9	
19	8	3500	2		7.0	
20	8	3500	2		7.0	
21	8	1250	17		21.3	
CELKOVÁ DELKA [m]				7.0	538.1	61.8
HMOTNOST [kg]				1.6	212.3	54.9
CELKOVÁ HMOTNOST [kg]					268.7	

projektant
Projektil architekti s.r.o.
Malátova 13
150 00 Praha 5 cz
hlavní architekt
architekti:

investor
Město Český Krumlov
Náměstí Svornosti 1
381 01, Český Krumlov
projektant části dokumentace
Projektil architekti s.r.o.
Malátova 13
150 00 Praha 5 cz

architekti
Ing. Ondřej Hofmeister
MgA. Renata Horová.

VÝPIS POLOŽEK:

500	1	Ø8;L=500mm;2ks
1000	2	Ø12;L=1000mm;20ks
1400	3	Ø12;L=1400mm;5ks
1400	4	Ø8;L=1400mm;47ks
1600	5	Ø12;L=1600mm;15ks
3300	6	Ø12;L=3300mm;2ks
3300	7	Ø8;L=3300mm;32ks
250	8	Ø6;L=250mm;28ks
1400	9	Ø12;L=1400mm;3ks
1400	10	Ø8;L=1400mm;15ks

520	11	Ø8;L=1100mm;68ks
510	12	Ø8;L=1150mm;13ks
1610	13	Ø8;L=3300mm;49ks
1620	14	Ø8;L=3400mm;3ks
1620	15	Ø8;L=3400mm;8ks
1610	16	Ø8;L=3400mm;2ks
1630	17	Ø8;L=3450mm;2ks
1620	18	Ø8;L=3450mm;2ks

1630	19	Ø8;L=3500mm;2ks
1620	20	Ø8;L=3500mm;2ks
1250	21	Ø8;L=1250mm;17ks

POZNÁMKY

- NEDÍLNOU SOUČÁSTÍ VÝKRESU JE TVAR ZÁSTĚNY (ZÁSTĚNU LZE PROVÉST VARIANTNĚ JAKO PREFA)
- PŘED BETONÁŽÍ JE POTŘEBA OSADIT PŘÍSLUŠNÉ CHRÁNIČKYÚVYTRUBKOVÁNÍ PRO EL. A VODU
- SKLADBU A TYP BEDNĚNÍ PRO POHLEDOVÝ BETON VČETNĚ PROBARVENÍ MUSÍ ODSOUHLASIT ARCHITEKT
- VŠECHNY VIDITELNÉ HRANY ZKOSIT 15/15mm

BETON

MAX. PRŮSAK
NÁRŮST PEVNOSTI BETONU
NAVRŽENO DLE
KRYTÍ

C25/30-XC4-CI 0,2-Dmax 8-S3

50 mm podle ČSN EN 12390–8
VELMI POMALÝ
ČSN EN 1992–1–1; ČSN EN 206–1–Z3; ČSN EN 13670–1–Z1
20

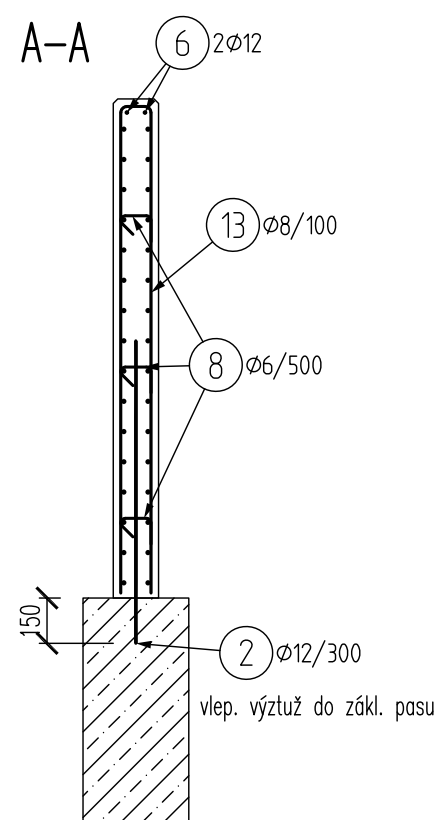
OCEL

UVADĚNÉ DELKY JSOU VZTAŽENY K OSE PRUTU.
POLOMERY OBLOUKU JSOU VZTAŽENY KE STŘEDNICI,
NEZNACENÉ POLOMERY JSOU 1/2 Øm,min (TAB. 8.1).
NEZNACENÉ UHLY JSOU 45°, 90° resp 180°.
ROVNE VLOŽKY JSOU VE VÝKAZU OZNACENÉ '*'.
CELKOVÉ DELKY VLOZEK JSOU STRIZNE DELKY.

B 500B

ŘEZ A-A

1:25



ŘEZ B-B

1:25

